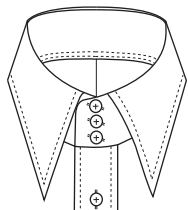


OFFBEAT / collar (1)

CO-80



トレポッターニスナップダウン

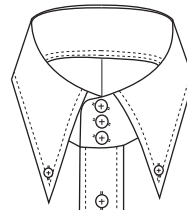


- ・衿越し 5.5/cm (6.0/cm)
- ・剣先 10.0/cm
- ・台巾 5.0/cm

CO-81



トレポッターニ/BD-1

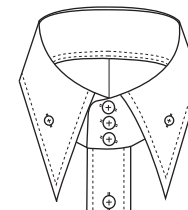


- ・衿越し 5.5/cm (6.0/cm)
- ・剣先 10.0/cm
- ・台巾 5.0/cm

CO-82



トレポッターニ/BD-2

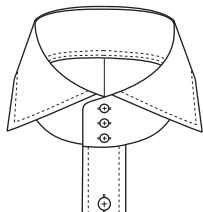


- ・衿越し 5.5/cm (6.0/cm)
- ・剣先 10.0/cm
- ・台巾 5.0/cm

CO-83



トレポッターニWIDE

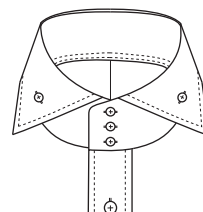


- ・衿越し 5.5/cm (6.0/cm)
- ・剣先 9.6/cm
- ・台巾 5.0/cm

CO-84



トレポッターニWIDE



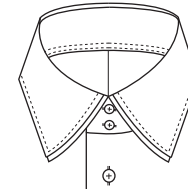
- ・衿越し 5.5/cm (6.0/cm)
- ・剣先 9.6/cm
- ・台巾 5.0/cm

CO-85

OP

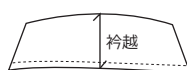
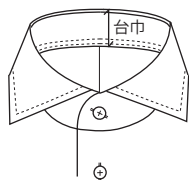


トドゥエポッターニ二枚衿/REG



- ・衿越し 4.7/cm (6.0/cm)
- ・剣先 9.0/cm
- ・台巾 4.2/cm

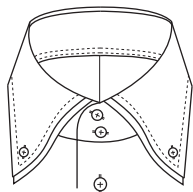
< 衿型スペック >



OFFBEAT / collar (2)

CO-86

OP

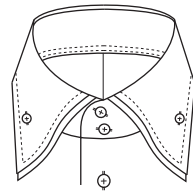


ドゥエポッターニ二枚衿 / BD

- ・衿越し 4.7/cm (5.2/5.8/cm)
- ・剣先 下羽9.4/上羽9.7/cm
- ・台巾 4.2/cm

CO-87

OP

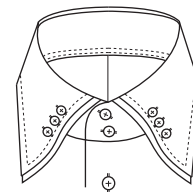


ドゥエポッターニ二枚衿 / BD

- ・衿越し 4.7/cm (5.2/5.8/cm)
- ・剣先 下羽9.4/上羽9.7/cm
- ・台巾 4.2/cm

CO-88

OP

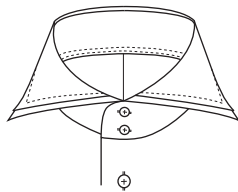


ドゥエポッターニ二枚衿 / BD

- ・衿越し 4.7/cm (5.2/5.8/cm)
- ・剣先 下羽9.4/上羽9.7/cm
- ・台巾 4.2/cm

CO-89

OP

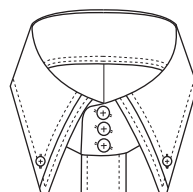


ドゥエポッターニ二枚衿 / WIDE

- ・衿越し 4.7/cm
- ・剣先 9.0/cm
- ・台巾 4.2/cm

CO-90

OP

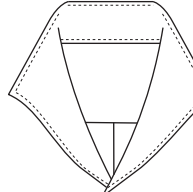


トレポッターニ二枚衿 / BD

- ・衿越し 5.5/cm (6.0/cm)
- ・剣先 10.0/cm
- ・台巾 5.0/cm

CO-91

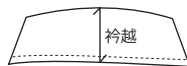
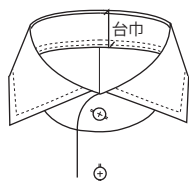
OP



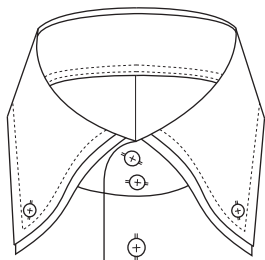
イタリアン・スタンドカラー

- ・衿越し 4.6/cm
- ・剣先 5.2/cm
- ・台巾 4.6/cm

< 衿型スペック >



2枚クレリック (2枚衿限定)



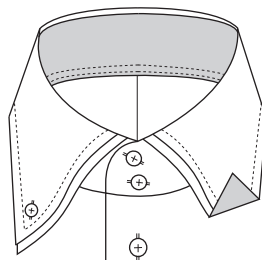
指定箇所
上衿 / 台裏表 / カフス



OP

2枚衿別布指定 (2枚衿限定)

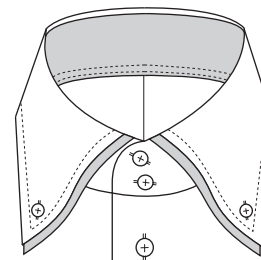
注) クレリックとの併用は不可



指定箇所A
下衿裏 / 台内 / カフス内



OP



指定箇所B
下衿表 / 台内 / カフス内



OP

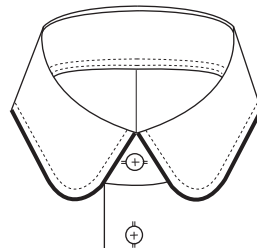
※FM18000 ~ FM18004 鹿の子素材ではお受けできません

パイピング用 衿&カフス(衿・カフセット)

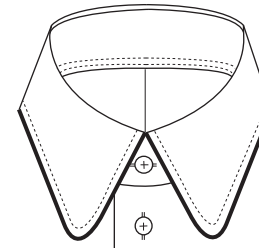


OP

CO-26

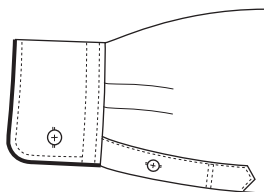


CO-76

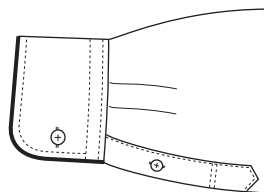


注) ステッチはコバステッチのみ

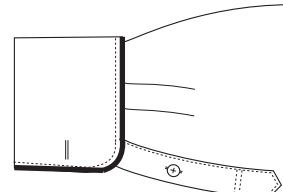
CF-01



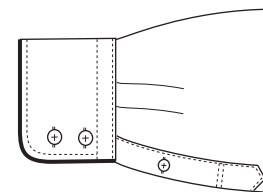
CF-02



CF-06



CF-09



パイピングカラー

白 C/#1



グレー C/#2



黒 C/#3



STテープ



OP

※ 下前中心、ポケット口、半袖の場合は半袖口より、それぞれお選び頂けます。

カラーステッチ

シングルステッチ (衿・カフセット)

OP



※ 6mmステッチとコバステッチのいずれかをお選び頂けます。

ダブルステッチ (衿・カフセット)

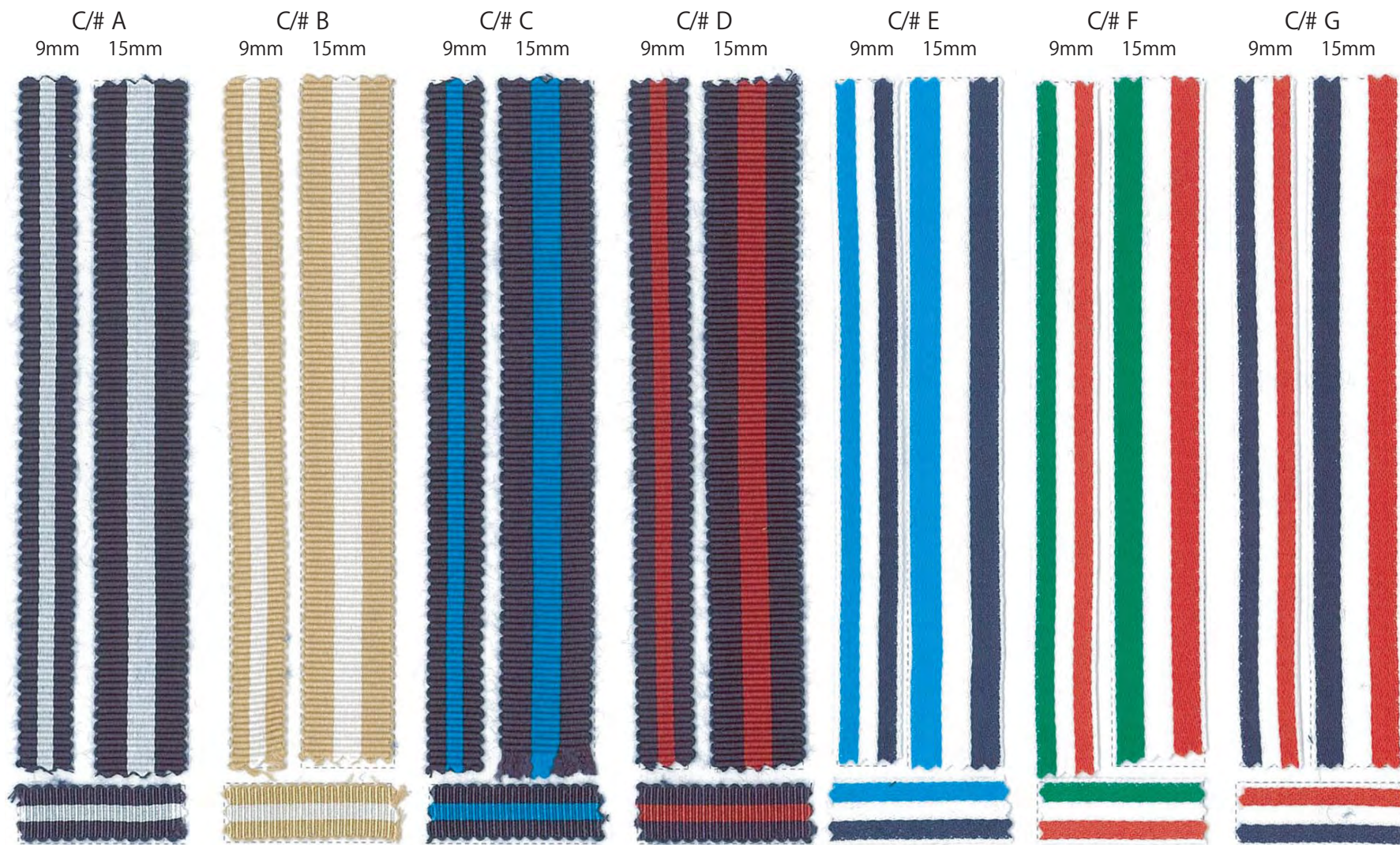
OP



※ 6mmステッチとコバステッチのダブルステッチになります。

※ 色系でFM18000 ~ FM18004 鹿の子素材ではお受けできません

STテープ (シャツ専用テープ)



C/# A~D: グログランテープ

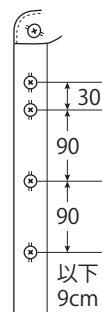
C/# E~G: サテンテープ

前立て多重釦



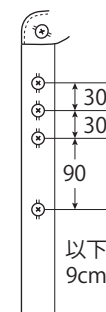
A

OP

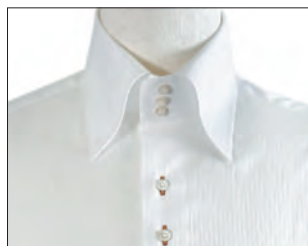


B

OP



釦・釦ホール・釦付け糸 指定箇所



台衿釦

OP



多重釦

OP



カフス釦

OP



件ボロ釦

OP



B.D.釦

OP

ビッグ刺繍

指定箇所
左胸
左ポケット
一文字に限る
以上の箇所のみ指定可



OP

追加刺繍カラー



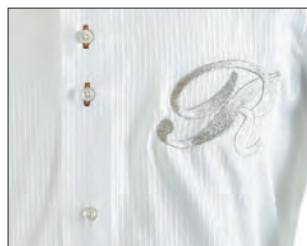
C/# P: ゴールド



C/# Q: シルバー

メガ刺繍

指定箇所
左胸
一文字に限る
以上の箇所のみ指定可



OP

変り釦

10mmのみ



I-101



I-102



I-103



I-104



I-105



I-106



I-107



I-108



J-201



J-202



J-203

ビッグ刺繍

OP

指定箇所

左胸
左ポケット
一文字に限る
以上の箇所のみ指定可



原寸大 (M筆記体)

※ 文字、字体により大きさは異なります。

メガ刺繍

OP

指定箇所

左胸
一文字に限る
以上の箇所のみ指定可



原寸大 (M筆記体)

※ 文字、字体により大きさは異なります。